

# Izrada KVIZA u Excelu, točno/netočno (True/False)

Ako ste ikada poželjeli izraditi KVIZ u Excelu a niste znali kako pogledajte ovaj tutorijal (autor ovog kviza u excelu je kolega koji je pokrenuo web [www.excelancije.net](http://www.excelancije.net)). Kao prvo i osnovno potrebna je dobra organizacija svih podataka Pitanja i Odgovora kao i njihov razmještaj na samom radnom listu (Spreadsheet - Worksheet). U principu KVIZ se svodi na pitanje koje može imati nekoliko opcija i odgovor koji također može imati dvije opcije (Točno/Netočno ili True/False). Ja se ovdje neću baviti na veliko sa organizacijom podataka i odgovora već ću iznijeti samo neke osnove za izradu kviza (koje vam mogu biti smjernica).

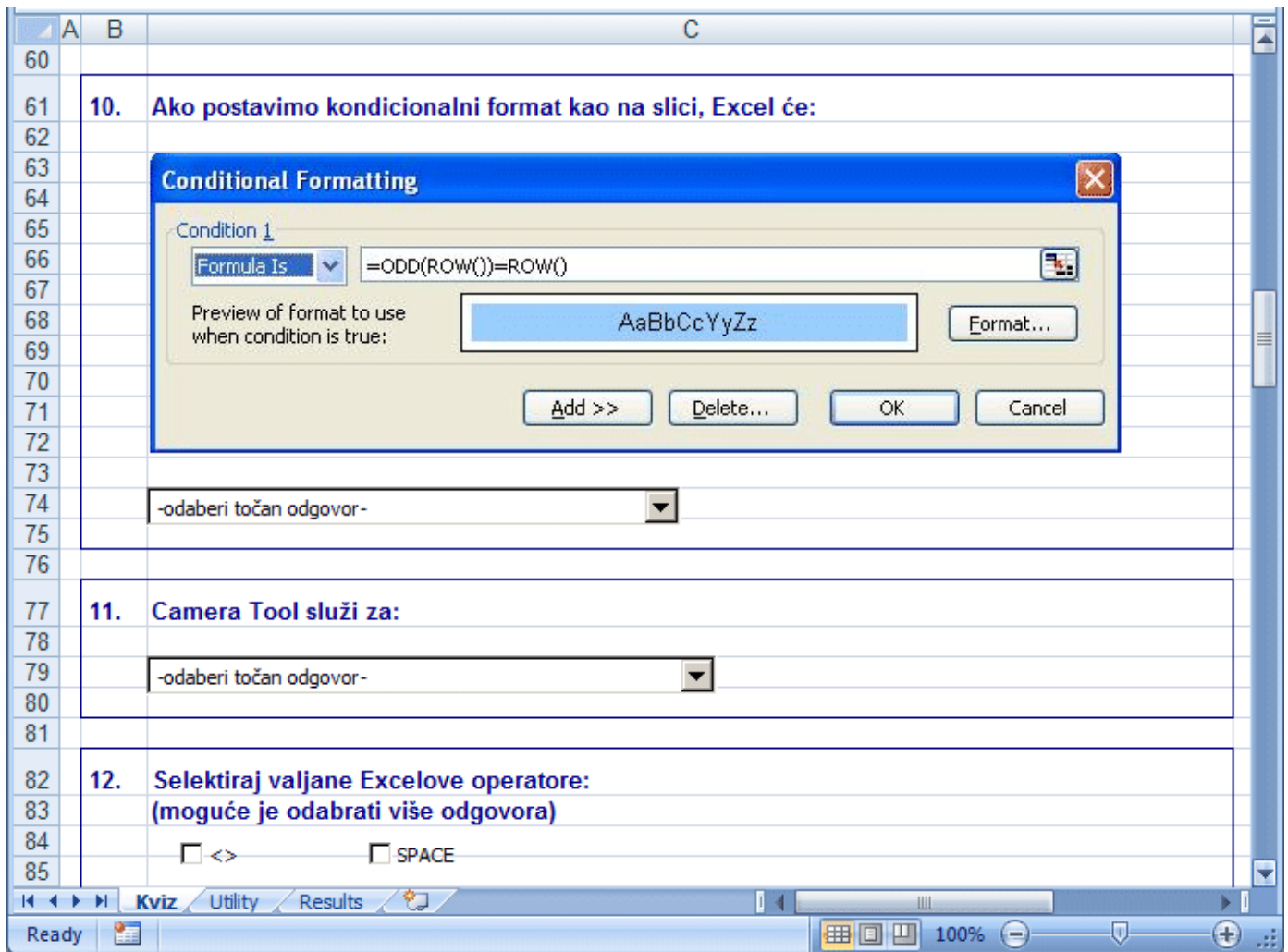
## QUIZ in Excel - PRIMJER 1

Za pokretanje i ispravan rad ovog primjera potrebno je da u Excelu [dozvolite izvršavanje Makronaredbi](#). U ovom prvom primjeru imamo odličnu organizaciju kviza pitanja i odgovora. U samom kvizu korištene su Validation List na kojima imamo izbor odgovora ali ne na klasičan način već preko određenog range u samom Properties dotičnog "Drop Down menu" jer je "Input range" određeni raspon ćelija na drugom Sheetu "**Utility**" a rezultat se pojavljuje na Sheetu "**Result**" u određenoj ćeliji. Uočite da možete koristiti i "Check Box" polja kao izbor za točne odgovore.

Organizaciju Kviza možete pogledati na sljedeće tri slike

	A	B	C
1			<b>EXCEL KVIZ</b>
2			
3			Pred vama je kviz o MS Excelu. Sva pitanja se odnose na trenutnu recentnu verziju Excel 2003.
4			Gotovo na sva pitanja odgovori se mogu pronaći na <a href="http://www.excelancije.net/">http://www.excelancije.net/</a> . Ne shvaćajte ga preozbiljno, nego kao zabavu.
5			
6			
7			<b>1. Koliko redaka ima Excelov workshet?</b>
8			
9			-odaberi točan odgovor-
10			
11			
12			<b>2. Koliko boja istovremeno može koristiti Excel?</b>
13			
14			-odaberi točan odgovor-
15			
16			
17			<b>3. Koje od ovih funkcija su volatilne?</b>
18			<b>(moguće je odabrati više odgovora)</b>
19			<input type="checkbox"/> RAND() <input type="checkbox"/> YEAR
20			
21			<input type="checkbox"/> ROUND <input type="checkbox"/> LEN
22			
23			<input type="checkbox"/> TODAY() <input type="checkbox"/> UPPER
24			<input type="checkbox"/> INDIRECT <input type="checkbox"/> OFFSET
25			

U samom kvizu možete koristiti i slike kao pomoćni dio pitanja



I na kraju imamo rezultate nakon klika na button "Pogledaj rezultat" a uz to možemo resetirati sve rezultate i krenuti ponovno rješavati kviz.

	A	B	C
178			23. Jedna ćelija može biti uključena u više imenovanih raspona.
179			
180			-odaberi točan odgovor-
181			
182			
183			24. Personal Macro Workbook kreira se tokom instalacije Excela.
184			
185			-odaberi točan odgovor-
186			
187			
188			25. Istovremeno editiranje više worksheeta nije moguće.
189			
190			-odaberi točan odgovor-
191			
192			
193			
194			<b>Vaš rezultat je 8/39.</b>
195			★
196			Hm, Excel svakako nije vaše oružje izbora. Vaše ovladavanje ovim programom tek je na početku. Ipak,
197			nalazite se na pravom mjestu. Uz nešto truda rezultati neće izostati.
198			
199			
200			Pogledaj rezultat
201			Rješavaj ponovo
202			

Kviz Utility Results

Ready 100%

Kao što uočavate, cijeli kviz se sastoji od tri Sheeta; Kviz, Utility i Result.

Prvi Sheet sam objasnio i u njemu kreirate kviz pitanja.

Drugi Sheet "Utility" je predviđen za izvorne odgovore odakle crpate ponuđena rješenja u padajućim listama. Dakle ovdje na Sheetu "Utility" isplanirate ponudu rješenja koja će se pojaviti u padajućim listama (drop down menu) na Sheetu "Kviz" prije nego što krenete kreirati "KVIZ PITANJA" na Sheetu "Kviz"

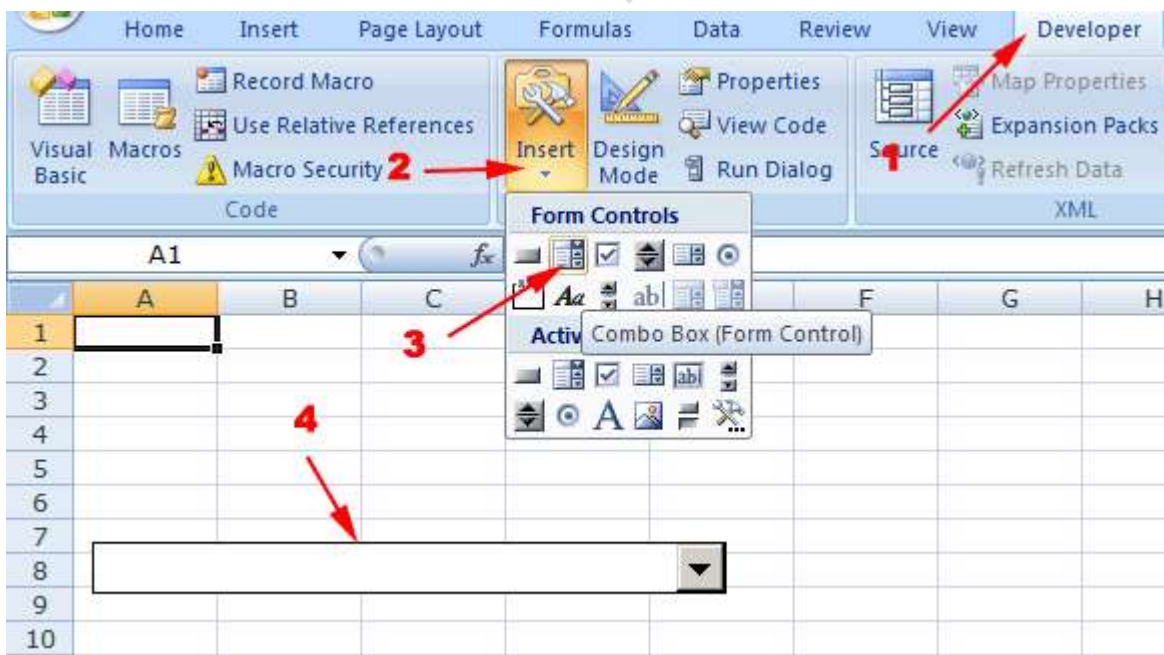
B2		'-odaberi točan odgovor-				
A	B	C	D	E	F	G
1	ODGOVORI:					
2	1 -odaberi točan odgovor-					
3		16.384				
4		65.536				
5		1.048.576				
6	Broj redaka nije ograničen i ovisi o dostupnoj memoriji.					
7						
8	2 -odaberi točan odgovor-					
9		56				
10		256				
11		32.768				
12	16,7 milijuna					
13						
14	4 -odaberi točan odgovor-					
15		112000				
16		113				
17		112				
18		112550,32				
19						
20	5 -odaberi točan odgovor-					
21	MS Excel Workbook					
22	MS Excel Backup File					
23	MS Excel Toolbar File					
24	MS Excel Saved Workspace					
25						
26	6 -odaberi točan odgovor-					
27		130				
28		16800				

Average: 376832 Count: 5 Numerical Count: 3 Min: 16384 Max: 1048576 Sum: 1130496 100%

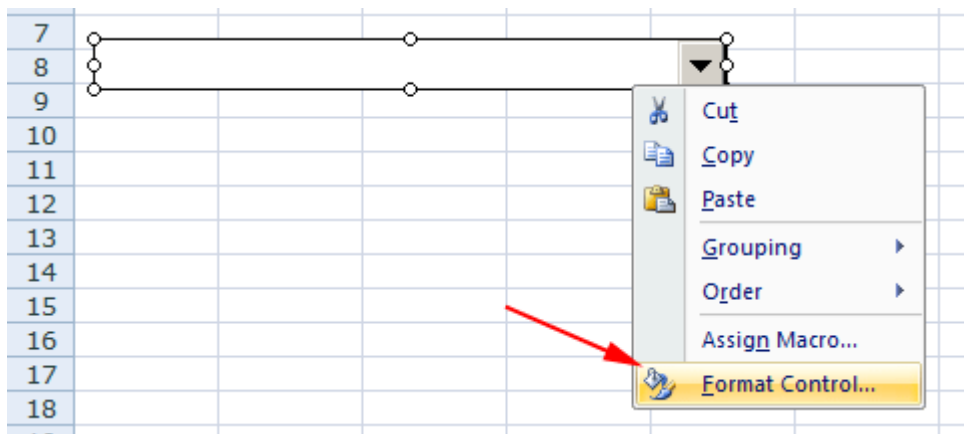
Na Sheetu "Results" pojavljuju se rezultati zavisno o izabranom odgovoru na pitanju koje se nalazi na Sheetu "Kviz". Ovi rezultati vezani su za Properties Combo Box kontrola na Sheetu "Kviz"

	A	B	C	D	E	F	G	H	I	J	K
1			ODGOVOR	TOČNO	REZULTAT						
2		1		1	3	FALSE					
3		2		1	2	FALSE					
4		3	1		TRUE	FALSE					
5		2			FALSE	TRUE					
6		3			TRUE	FALSE					
7		4			TRUE	FALSE					
8		5			FALSE	TRUE					
9		6			FALSE	TRUE					
10		7			FALSE	TRUE					
11		8			TRUE	FALSE					
12	4			1	3	FALSE					
13	5			1	4	FALSE					
14	6			1	5	FALSE					
15	7			1	3	FALSE					
16	8			1	5	FALSE					
17	9			1	3	FALSE					
18	10			1	4	FALSE					
19	11			1	3	FALSE					
20	12	1			TRUE	FALSE					
21		2			TRUE	FALSE					
22		3			FALSE	TRUE					
23		4			FALSE	TRUE					
24		5			TRUE	FALSE					
25		6			FALSE	TRUE					
26		7			TRUE	FALSE					
27		8			FALSE	TRUE					
28	13			1	5	FALSE					

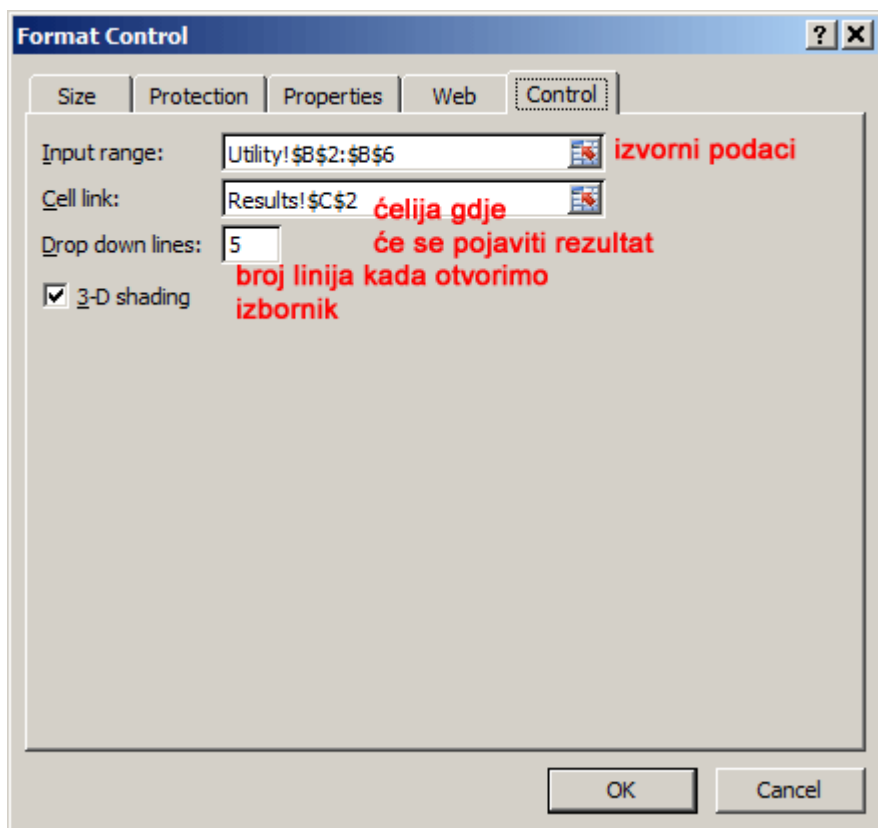
Sada ćemo se vratiti na Sheet "Kviz" i pojasniti kako treba konfigurirati padajući izbornik (drop down menu) sa ponuđenim rješenjima. Dakle na tabu "Developer" kliknite na Insert button pa na gumbić za Combo Box kontrolu). Slijedi primjer pojašnjenja za prvo pitanje našeg kviza.



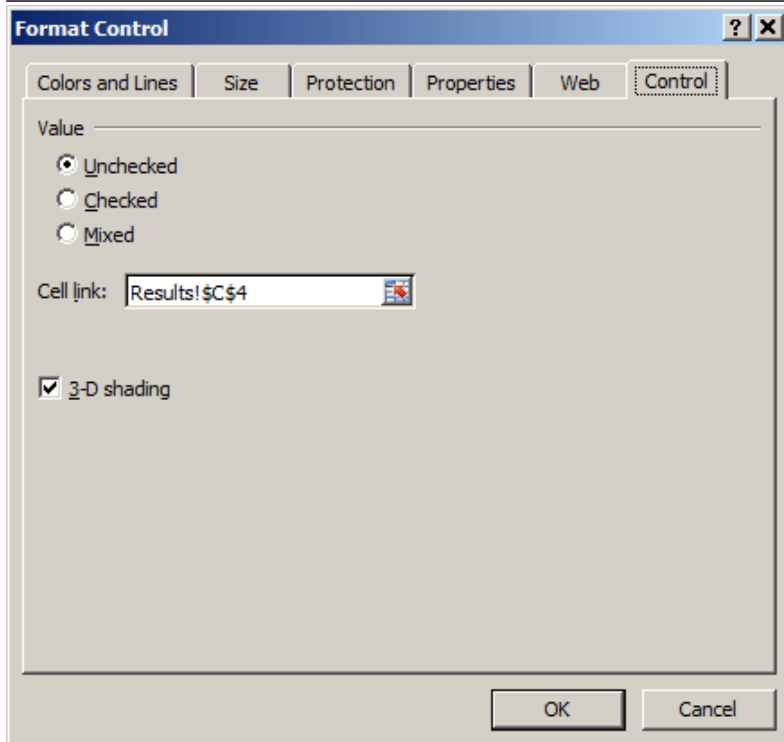
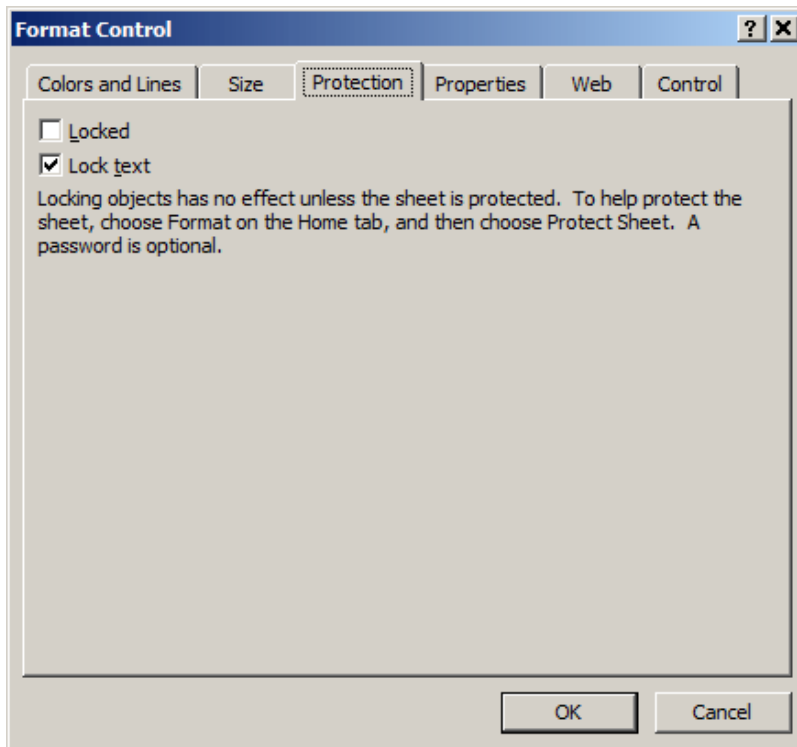
Kada ste kreirali **Combo Box** kontrolu (polje za padajuću listu) za prvo pitanje idemo postaviti ulazne podatke za dotični "Drop Down Menu". Kliknite desnom tipkom miša na Combo Box pa klik na "Format Control"



Otvora vam se dijalog prozor "Format Control". Odmah na tabu "Protection" isključite opciju "Locked" a na tabu "Control" selektirajte izvorne ulazne podatke u polju "Input range" a u polju "Cell link" selektirajte ćeliju gdje će se pojaviti rezultat na Sheetu "Results". Broj linija koje će biti aktivne kada otvorimo padajući izbornik stavite onoliko koliko imate podataka. Pogledajte broj selektiranih redova na tri slike iznad. Tako uradite za svaki Combo Box (za Drop down menu)



Kada su u pitanju "Check Box" kontrole tada uradite slijedeće. Samo kreiranje Check Box kontrole vršite na isti način kao što je opisano za Combo Box kontrolu. Ovo je primjer za Check Box kontrolu "RAND()" sa prve slike. Dakle isključite opciju Locked na tabu Properties a na tabu Control u polje Link Cell: postavite apsolutnu adresu do ćelije C4 na Sheetu "Results" u kojoj ste predvidjeli odgovor. ta ćelija je trenutno prazna au njoj će se pojaviti TRUE ili FALSE ovisno jesmo li je "čekirali" tj. uključili kao opciju za točan odgovor. Ako "čekiramo" ovu kućicu tada će se u C4 na Sheetu "Results" pojaviti TRUE o čemu dalje ovisi rezultat u ćeliji E4 (ali o tome kasnije)

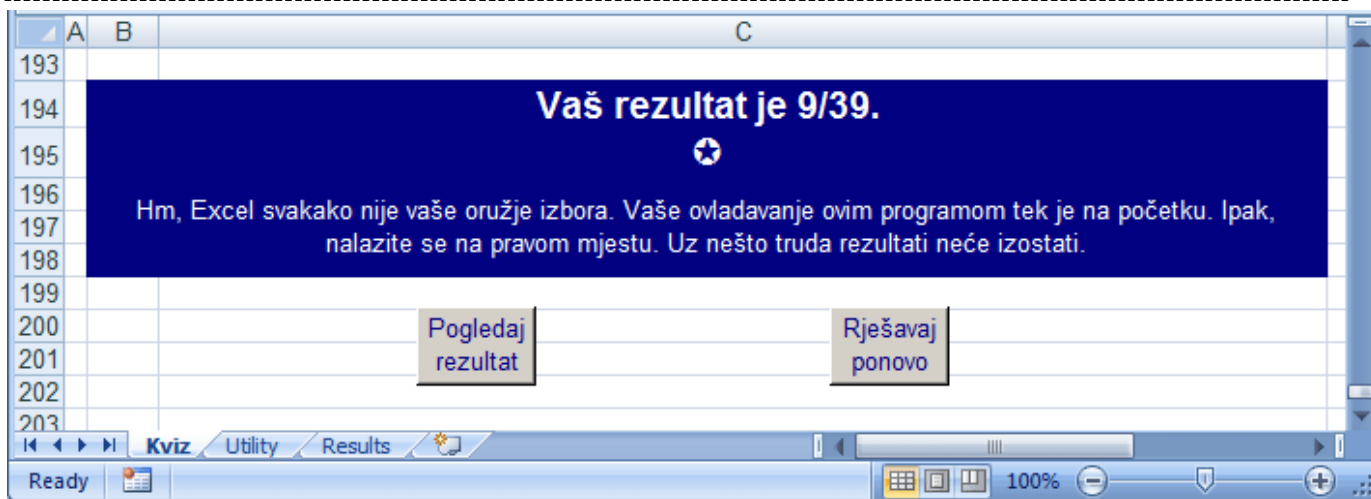


U prethodnim koracima objašnjeno je kako kreirati Combo Box i Check Box kao i kako ih povezati sa ulaznim i izlaznim podacima. Na vama je i vaša kreativnost o ostalim elementima dizajna kviza.

Dolazimo do kraja kviz pitanja na Sheetu "Kviz". Uočite plavi okvir pri dnu kviza u kojem se nalazi rezultat našeg testiranja. Dakle imamo dva buttona. Klikom na button "Pogledaj rezultat" pod nazivom "button62" pokrećemo Macro pod istim nazivom a ovaj Macro se nalazi u Module1. Ovaj plavi okvir skriven je i nevidljiv u startu prilikom otvaranja datoteke kviza. Također uočite u Makronaredbi da se redovi 194-198 otkrivaju (unhide) kada kliknemo na button "Pogledaj rezultat" i automatski se radni list zaključava tj. Protect.

```
Private Sub Button62_Click()
Worksheets("Kviz").Unprotect 'otključava sheet Kviz
Rows("194:198").EntireRow.Hidden = False 'otkriva redove
Worksheets("Kviz").Protect 'zaključava sheet Kviz
End Sub
```





Klikom na button "Rješavaj ponovo" pokrećemo Macro pod nazivom procedure "Button63\_Click" koji se također nalazi u Module1 te skrivamo redove 194-198, zaključavamo Sheet "Kviz" te resetiramo rezultate na Sheetu "Results"

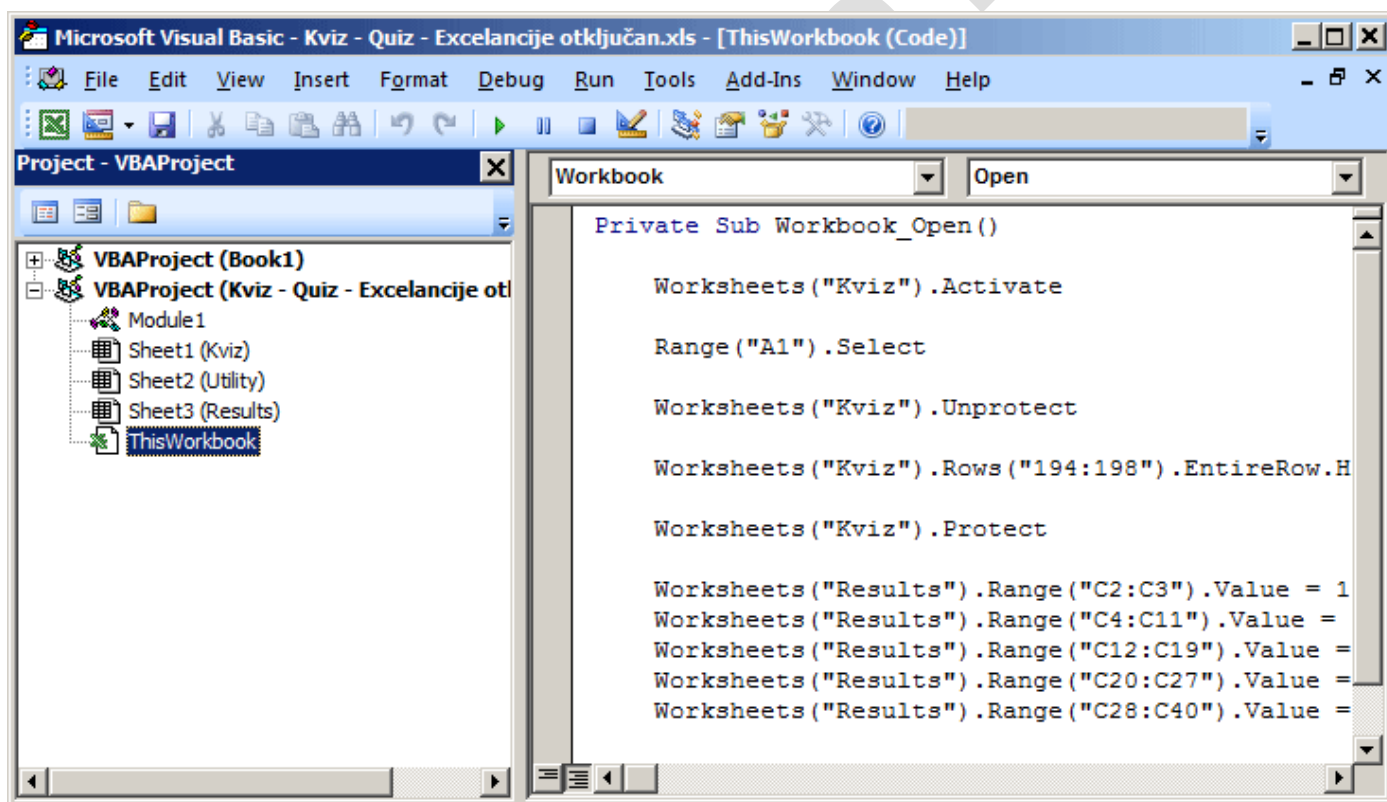
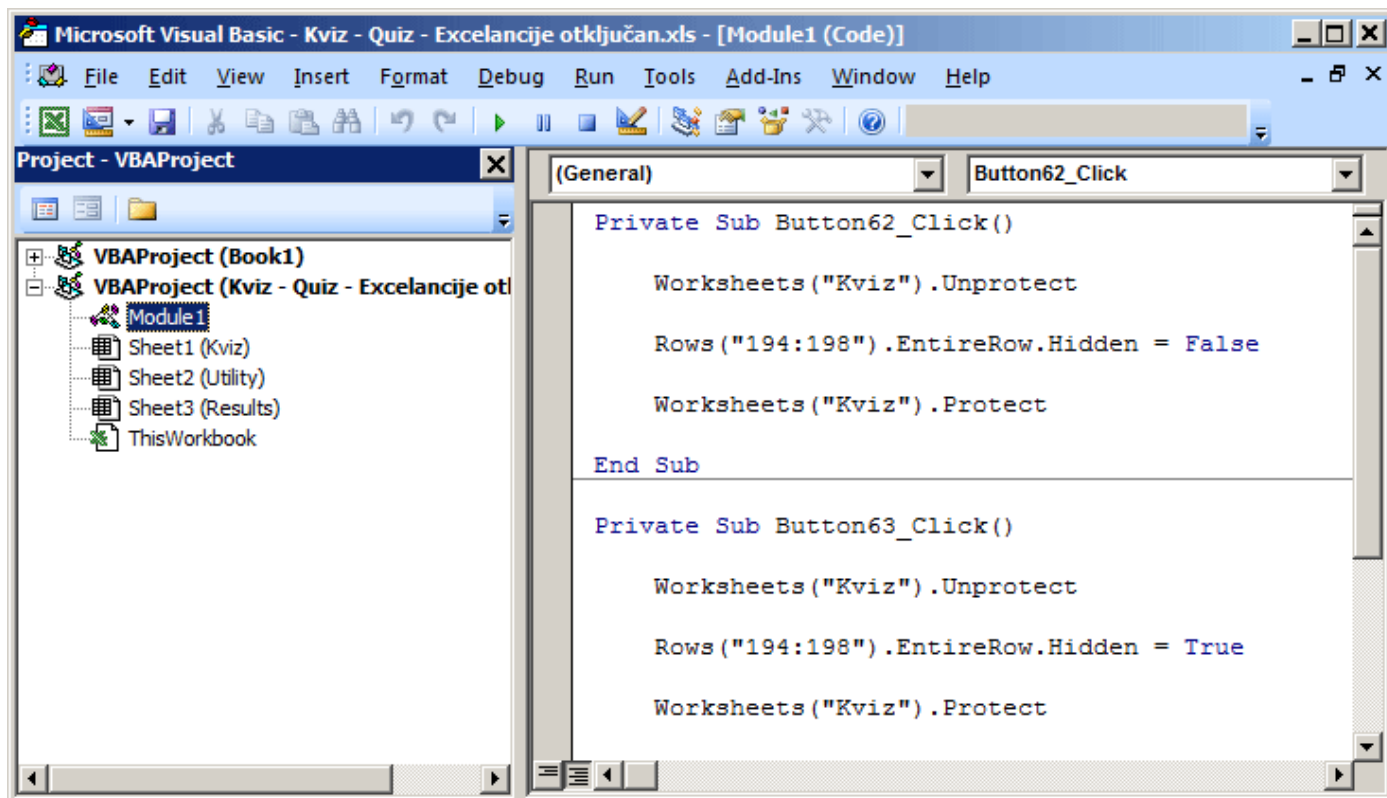
```
Private Sub Button63_Click()
Worksheets("Kviz").Unprotect 'otključava sheet kviz
Rows("194:198").EntireRow.Hidden = True 'skriva redove 194-198
Worksheets("Kviz").Protect 'zaključava sheet kviz
Worksheets("Results").Range("C2:C3").Value = 1 'postavlja vrijednost 1 u rasponu
Worksheets("Results").Range("C4:C11").Value = "" 'postavlja prazno u rasponu
Worksheets("Results").Range("C12:C19").Value = 1 'postavlja vrijednost 1 u rasponu
Worksheets("Results").Range("C20:C27").Value = "" 'postavlja prazno u rasponu
Worksheets("Results").Range("C28:C40").Value = 1 'postavlja vrijednost 1 u rasponu
End Sub
```

Postoji još jedan VBA Macro koji je vezan za Kviz (Quiz) a on se pokreće prilikom otvaranja same datoteke tj. Workbook. To je događaj koji se izvršava pri pokretanju a naziva se "Workbook\_Open". Ovaj Macro postavlja se u ThisWorkbook u VBE.

```
Private Sub Workbook_Open()
Worksheets("Kviz").Activate 'pozicioniranje na sheet kviz
Range("A1").Select selektira 'celiju A1
Worksheets("Kviz").Unprotect 'otključava sheet kviz
Worksheets("Kviz").Rows("194:198").EntireRow.Hidden = True 'skriva redove 194-198 na sheetu kviz
Worksheets("Kviz").Protect 'zaključava sheet kviz
Worksheets("Results").Range("C2:C3").Value = 1 'postavlja vrijednost 1 u rasponu
Worksheets("Results").Range("C4:C11").Value = "" 'postavlja prazno u rasponu
Worksheets("Results").Range("C12:C19").Value = 1
Worksheets("Results").Range("C20:C27").Value = ""
Worksheets("Results").Range("C28:C40").Value = 1
End Sub
```

Za sve one koji ne znaju gdje i kako se povezuje Button i Makronaredba neka pogledaju tutorijal [Button-and-Macro](#) a kako se postavlja Macro kod u VBE neka pogledaju tutorijal [Umetanje Macro-a u VBE](#) a uz to evo i screenshots.





I na kraju ću pojasniti Sheet "Results". U njemu se nalaze ključni elementi za rezultate kviza. U stupcu "D" nalaze se prikladni odgovori koji definiraju je li nešto Točno odgovoreno. Ovisno o pitanju i formi kako je pitanje postavljeno (sa Combo Box ili Check Box) u ovom stupcu upisujete "TRUE", "FALSE" ili neku brojevnu vrijednost.

Uzmimo za primjer ćeliju D2 koja je vezana za pitanje broj 1 na Sheet "Kviz". Na četvrtoj slici od početka uočite da za pitanje broj 1 imamo pet linija odgovora. Pitanje glasi "Koliko ima redaka Excelov Woorksheet". Odgovor je 65536. Dakle ovaj odgovor nam se nalazi u **trećem** redu pa je za njega vezan broj 3 u stupcu D tj. ćeliji D2. Kada mi izaberemo ispravan odgovor za dotično pitanje u ćeliji C2 automatski će se pojaviti broj linije reda odgovora (u ovom slučaju broj 3). U stupcu E kontroliramo točnost odgovora. Ako se stupac C i D (C2 i D2) poklapaju tada je rezultat "TRUE" u protivnom je

"FALSE" tj. netočno. Taj rezultat dobijemo formulom **C2=D2** u stupcu E. dakle ovdje sami u stupcu D morate definirati koji podatak pripada točnom odgovoru (opet ovisno o izboru Combo Box ili Check Box sa Sheetu "Kviz")

	A	B	C	D	E
1			ODGOVOR	TOČNO	REZULTAT
2	1		3	3	TRUE
3	2		1	2	FALSE
4	3	1		TRUE	FALSE
5		2		FALSE	TRUE
6		3		TRUE	FALSE
7		4		TRUE	FALSE
8		5		FALSE	TRUE
9		6		FALSE	TRUE
10		7		FALSE	TRUE

I na kraju zbrajamo koliko je točnih (TRUE) odgovora tj. prebrojavamo ih pomoću funkcije **COUNTIF**

Ispod svega imamo dio (range A45:D49) koji nam je vezan za rezultate na Sheetu Kviz. To su oni podaci koji se pojavljuju u plavom okviru (treća slika od početka). Ovdje smo definirali granice prema kojima rangiramo točnost odgovora i dajemo ocjenu osobi koja ispunjava kviz.

	A	B	C	D	E
1			ODGOVOR	TOČNO	REZULTAT
35	20		1	2	FALSE
36	21		1	2	FALSE
37	22		1	2	FALSE
38	23		1	2	FALSE
39	24		1	3	FALSE
40	25		1	3	FALSE
41					
42					10
43					
44					
45	0	Hm, Excel sva			
46	13	Vaše poznavar			
47	23	Prilično solidno			
48	33	S Excelom ste			
49	38	Bravo!!!! Excel			

## QUIZ in Excel - PRIMJER 2

U ovom primjeru ću pokazati kako možemo mišem odgovarati na pitanje nekog kviza. Imamo postavljena pitanja i definiranu točnost odgovora u stupcu "D", gdje smo brojem 1 definirali da je taj odgovor točan. U stupcu "E" želimo da ispitanik klikne **DVOKLIK** lijevom tipkom miša i time označi da je određeni odgovor točan na pitanje. Kada klikne dvoklik mišem u određenu ćeliju pojaviti će se znak "kvačice" kojom označava da misli da je to točan odgovor. U ćelijama stupca "F" pojaviti će se rezultat u odnosu na odabrani odgovor u ćelijama stupca "E" koji može biti (točno/netočno).

U stupcu "F" postavljamo slijedeću formulu:

npr: u ćeliju **F3**=> **=IF(AND(D3="";E3<>"");"Netočno";IF(AND(D3=1;E3<>"");"Točno";""))** i kopiramo sve prema dolje.

U ćelijama H1 i I1 prebrojavamo koliko ima točnih i netočnih odgovora **=COUNTIF(\$F\$3:\$F\$13;H1)**

naravno stupac "D" sakrijemo da ne vidi ispitanik.

H2		=COUNTIF(\$F\$3:\$F\$13;H1)							
	A	B	C	D	E	F	G	H	I
1						result		Točno	Netočno
2	1	Koliko ima redova u Excelu 2003						2	1
3		a	16000						
4		b	65536	1	✓	Točno			
5		c	50000						
6	2	Koliko ima redova u Excelu 2007							
7		a	64000						
8		b	256000						
9		c	1048576	1	✓	Točno			
10	2	Koliko je 2+2							
11		a	4	1					
12		b	6		✓	Netočno			
13		c	5						
14									
15									
16									

stupac D se sakrije

stupac D se sakrije